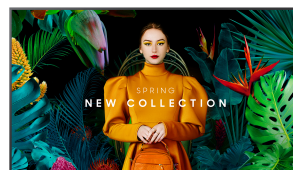


Samsung QM43C Pannello piatto per segnaletica digitale 109,2 cm (43") LCD Wi-Fi 500 cd/m² 4K Ultra HD Nero Processore integrato Tizen 7.0 24/7



Marchio : Samsung

Famiglia del prodotto: QMC

Codice prodotto:
LH43QMCEPGCXEN

Nome del prodotto : QM43C

Samsung QM43C. Design del prodotto: Pannello piatto per segnaletica digitale. Dimensioni diagonale schermo: 109,2 cm (43"), Tecnologia display: LCD, Risoluzione del display: 3840 x 2160 Pixel, Luminosità schermo: 500 cd/m², Tipologia HD: 4K Ultra HD. Wi-Fi. Ore di servizio (ore/giorni): 24/7. Sistema operativo incluso: Tizen 7.0. Colore del prodotto: Nero

Display		Design	
Tipo di pannello	IPS	Ampiezza del filetto (inferiore)	1,15 cm
Dimensioni diagonale schermo *	109,2 cm (43")	Ampiezza del filetto (laterale)	1,15 cm
Tecnologia display *	LCD	Ampiezza del filetto (superiore)	1,15 cm
Risoluzione del display *	3840 x 2160 Pixel	Colore della cornice	Charcoal Black
Luminosità schermo *	500 cd/m ²	Schermo antiriflesso	✓
Tipologia HD *	4K Ultra HD	Tipo di montaggio	Parete
Touch screen *	✗	Prestazione	
Tempo di risposta	8 ms	Utilizzo *	Universale
Rapporto di contrasto	1200:1	Ore di servizio (ore/giorni)	24/7
Nome di commercializzazione del rapporto di contrasto dinamico	Contrasto Mega	HDCP	✓
Angolo di visualizzazione (orizzontale)	178°	versione HDCP	2.2
Angolo di visualizzazione (verticale)	178°	Gestione energetica	
Dot Pitch	0,245 x 0,245 mm	Consumi *	121 W
Dimensioni diagonale schermo (cm)	108 cm	Consumo energetico (in sospensione)	0,5 W
Range di scansione orizzontale	30 - 81 kHz	Classe di efficienza energetica (SDR)	G
Intervallo di scansione verticale	48 - 75 Hz	Consumo di energia (SDR) per 1000 ore	74 kWh
Percentuale di offuscamento	25%	Tensione di ingresso AC	100 - 240 V
Frequenza pixel (max)	594 MHz	Frequenza di ingresso AC	50/60 Hz
RGB spazio colore	NTSC	Scala di efficienza energetica	Da A a G
Gamma di colori	72%	Sistema informatico	
Connettività		Sistema del computer *	✓
Quantità porte HDMI *	3	Tipo di sistema del computer	System on Chip (SoC)
Versione HDMI	2.0	Processore integrato *	✓
Quantità delle porte di ingresso HDMI	3	Sistema operativo incluso	Tizen 7.0
Porta DVI *	✗	Dimensioni e peso	
Quantità DisplayPorts *	1	Ampiezza del display	969,5 mm
DisplayPorts in	1	profondità display	28,5 mm
versione DisplayPort	1.2	altezza display	557,8 mm
Porta USB *	✓	peso display	8,8 kg
Numero di USB	2	Dati su imballaggio	
Collegamento ethernet LAN *	✓	Larghezza imballo	1093 mm
Quantità porte Ethernet LAN (RJ-45)	1		
Wi-Fi *	✓		

Connettività		Dati su imballaggio	
Connessione RS232	✓	Profondità imballo	126 mm
Porta dati a infrarossi	✓	Altezza imballo	667 mm
Remote (IR) input	1	Peso dell'imballo	11,3 kg
Audio		Condizioni ambientali	
Altoparlanti incorporati *	✗	Intervallo temperatura di funzionamento	0 - 40 °C
Design		Range di umidità di funzionamento	10 - 80%
Design del prodotto *	Pannello piatto per segnaletica digitale	Certificati di sicurezza	
Posizionamento supportato *	Interno	Certificazione	Class B 60950-1, 62368-1
Colore del prodotto *	Nero	Dettagli tecnici	
Forma dello schermo	Piatto	Uscita audio (Mini jack)	1
Montaggio standard VESA *	✓	Altre caratteristiche	
Panel mounting interface 24/5000	200 x 200 mm	Bluetooth	✓
Interfaccia per montaggio a pannello		Memoria flash	16000 MB
		Porte di ingresso RS-232	1
		Porte di uscita RS-232	1
		Porte di ingresso RJ-45	1
		Optional features	WMN-B50SC STN-L4355C



8806095205014

Disclaimer. The information published here (the "Information") is based on sources that can be considered reliable, typically the manufacturer, but this Information is provided "AS IS" and without guarantee of correctness or completeness. The Information is only indicative and can be changed at any time without notification. No rights can be based on the Information. Suppliers or aggregators of this Information do not accept any liability with regard to the content of (web)pages and other documents, including its Information. The publisher of the Information can not be held liable for the content of 3rd party websites that are linking this Information or are linked to from this Information. You as the User of the Information are solely responsible for the choice and usage of this Information. You are not entitled to transfer, copy or otherwise multiply or distribute the Information. You are obliged to follow the directions of the copyright owner(s) with regard to the use of the Information. Exclusively Dutch law is applicable. With regard to price and stock data on the site, the publisher followed a number of starting points, which are not necessarily relevant for your private or business circumstances. Therefore, the price and stock data are only indicative and are subject to changes. You are personally responsible for the way you use and apply this information. As a user of the Information or sites or documents in which this Information is included, you will adhere to standard fair use including avoidance of spamming, ripping, intellectual-property violations, privacy violations, and any other illegal activity.

Publication date: 05-OCT-2024. Prints or copies of Information are only valid on the printed Publication date