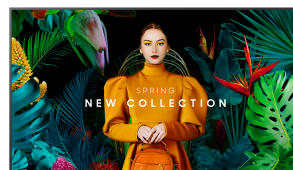


Samsung QB65C Pannello piatto per segnaletica digitale 165,1 cm (65") LCD Wi-Fi 350 cd/m² 4K Ultra HD Nero Processore integrato Tizen 7.0 16/7



Marchio : Samsung

Famiglia del prodotto: QBC

Codice prodotto:
LH65QBCEBGCXEN

Nome del prodotto : QB65C

Samsung QB65C. Design del prodotto: Pannello piatto per segnaletica digitale. Dimensioni diagonale schermo: 165,1 cm (65"), Tecnologia display: LCD, Risoluzione del display: 3840 x 2160 Pixel, Luminosità schermo: 350 cd/m², Tipologia HD: 4K Ultra HD. Wi-Fi. Ore di servizio (ore/giorni): 16/7. Sistema operativo incluso: Tizen 7.0. Colore del prodotto: Nero



Display		Design	
Tipo di pannello	VA	Ampiezza del filetto (laterale)	1,15 cm
Dimensioni diagonale schermo *	165,1 cm (65")	Ampiezza del filetto (superiore)	1,15 cm
Tecnologia display *	LCD	Colore della cornice	Charcoal Black
Risoluzione del display *	3840 x 2160 Pixel	Prestazione	
Luminosità schermo *	350 cd/m ²	Utilizzo *	Universale
Tipologia HD *	4K Ultra HD	Ore di servizio (ore/giorni)	16/7
Touch screen *	✗	HDCP	✓
Tempo di risposta	8 ms	versione HDCP	2.2
Rapporto di contrasto	4000:1	Gestione energetica	
Nome di commercializzazione del rapporto di contrasto dinamico	Contrasto Mega	Consumi *	187 W
Angolo di visualizzazione (orizzontale)	178°	Consumo energetico (in sospensione)	0,5 W
Angolo di visualizzazione (verticale)	178°	Classe di efficienza energetica (SDR)	G
Dot Pitch	0,372 x 0,372 mm	Consumo di energia (SDR) per 1000 ore	104 kWh
Dimensioni diagonale schermo (cm)	163 cm	Tensione di ingresso AC	100 - 240 V
Range di scansione orizzontale	30 - 81 kHz	Frequenza di ingresso AC	50/60 Hz
Intervallo di scansione verticale	48 - 75 Hz	Scala di efficienza energetica	Da A a G
Percentuale di offuscamento	2%	Sistema informatico	
Frequenza pixel (max)	594 MHz	Sistema del computer *	✓
RGB spazio colore	NTSC	Tipo di sistema del computer	System on Chip (SoC)
Connettività		Processore integrato *	✓
Quantità porte HDMI *	3	Sistema operativo incluso	Tizen 7.0
Versione HDMI	2.0	Dimensioni e peso	
Quantità delle porte di ingresso HDMI	3	Ampiezza del display	1456,8 mm
Porta DVI *	✗	profondità display	28,5 mm
Porta USB *	✓	altezza display	831,9 mm
Numero di USB	2	peso display	21,5 kg
Collegamento ethernet LAN *	✓	Dati su imballaggio	
Quantità porte Ethernet LAN (RJ-45)	1	Larghezza imballo	1616 mm
Wi-Fi *	✓	Profondità imballo	164 mm
Connessione RS232	✓	Altezza imballo	945 mm
Porta dati a infrarossi	✓	Peso dell'imballo	28 kg
Remote (IR) input	1		

Design		Condizioni ambientali	
Design del prodotto *	Pannello piatto per segnaletica digitale	Intervallo temperatura di funzionamento	0 - 40 °C
Posizionamento supportato *	Interno	Range di umidità di funzionamento	10 - 80%
Colore del prodotto *	Nero	Certificati di sicurezza	
Forma dello schermo	Piatto	Certificazione	Class B 60950-1, 62368-1
Montaggio standard VESA *	✓	Dettagli tecnici	
Panel mounting interface 24/5000		Uscita audio (Mini jack)	1
Interfaccia per montaggio a pannello	400 x 300 mm	Altre caratteristiche	
Ampiezza del filetto (inferiore)	1,15 cm	Bluetooth	✓
		Memoria flash	8000 MB
		Porte di ingresso RS-232	1
		Porte di uscita RS-232	1
		Porte di ingresso RJ-45	1
		Optional features	WMN-B50SC STN-L6585C



8806094973938

Disclaimer. The information published here (the "Information") is based on sources that can be considered reliable, typically the manufacturer, but this Information is provided "AS IS" and without guarantee of correctness or completeness. The Information is only indicative and can be changed at any time without notification. No rights can be based on the Information. Suppliers or aggregators of this Information do not accept any liability with regard to the content of (web)pages and other documents, including its Information. The publisher of the Information can not be held liable for the content of 3rd party websites that are linking this Information or are linked to from this Information. You as the User of the Information are solely responsible for the choice and usage of this Information. You are not entitled to transfer, copy or otherwise multiply or distribute the Information. You are obliged to follow the directions of the copyright owner(s) with regard to the use of the Information. Exclusively Dutch law is applicable. With regard to price and stock data on the site, the publisher followed a number of starting points, which are not necessarily relevant for your private or business circumstances. Therefore, the price and stock data are only indicative and are subject to changes. You are personally responsible for the way you use and apply this information. As a user of the Information or sites or documents in which this Information is included, you will adhere to standard fair use including avoidance of spamming, ripping, intellectual-property violations, privacy violations, and any other illegal activity.

Publication date: 05-OCT-2024. Prints or copies of Information are only valid on the printed Publication date