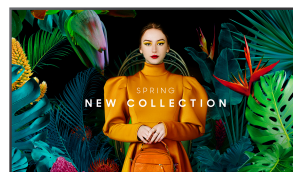


Samsung QB43C Pannello piatto per segnaletica digitale 109,2 cm (43") LCD Wi-Fi 350 cd/m² 4K Ultra HD Nero Processore integrato Tizen 7.0 16/7



Marchio : Samsung

Famiglia del prodotto: QBC

Codice prodotto:
LH43QBCEBGCXEN

Nome del prodotto : QB43C

Samsung QB43C. Design del prodotto: Pannello piatto per segnaletica digitale. Dimensioni diagonale schermo: 109,2 cm (43"), Tecnologia display: LCD, Risoluzione del display: 3840 x 2160 Pixel, Luminosità schermo: 350 cd/m², Tipologia HD: 4K Ultra HD. Wi-Fi. Ore di servizio (ore/giorni): 16/7. Sistema operativo incluso: Tizen 7.0. Colore del prodotto: Nero



Display		Design	
Tipo di pannello	VA	Ampiezza del filetto (laterale)	1,15 cm
Dimensioni diagonale schermo *	109,2 cm (43")	Ampiezza del filetto (superiore)	1,15 cm
Tecnologia display *	LCD	Colore della cornice	Charcoal Black
Risoluzione del display *	3840 x 2160 Pixel	Tipo di montaggio	Parete
Luminosità schermo *	350 cd/m ²	Prestazione	
Tipologia HD *	4K Ultra HD	Utilizzo *	Universale
Touch screen *	✗	Ore di servizio (ore/giorni)	16/7
Tempo di risposta	8 ms	HDCP	✓
Rapporto di contrasto	4000:1	versione HDCP	2.2
Nome di commercializzazione del rapporto di contrasto dinamico	Contrasto Mega	Gestione energetica	
Angolo di visualizzazione (orizzontale)	178°	Consumi *	121 W
Angolo di visualizzazione (verticale)	178°	Consumo energetico (in sospensione)	0,5 W
Dot Pitch	0,245 x 0,245 mm	Classe di efficienza energetica (SDR)	G
Dimensioni diagonale schermo (cm)	108 cm	Consumo di energia (SDR) per 1000 ore	74 kWh
Range di scansione orizzontale	30 - 81 kHz	Tensione di ingresso AC	100 - 240 V
Intervallo di scansione verticale	48 - 75 Hz	Frequenza di ingresso AC	50/60 Hz
Percentuale di offuscamento	2%	Scala di efficienza energetica	Da A a G
Frequenza pixel (max)	594 MHz	Sistema informatico	
RGB spazio colore	NTSC	Sistema del computer *	✓
Gamma di colori	72%	Tipo di sistema del computer	System on Chip (SoC)
Connettività		Processore integrato *	✓
Quantità porte HDMI *	3	Sistema operativo incluso	Tizen 7.0
Versione HDMI	2.0	Dimensioni e peso	
Quantità delle porte di ingresso HDMI	3	Ampiezza del display	969,5 mm
Porta DVI *	✗	profondità display	28,5 mm
Porta USB *	✓	altezza display	557,8 mm
Numero di USB	2	peso display	8,8 kg
Collegamento ethernet LAN *	✓	Dati su imballaggio	
Quantità porte Ethernet LAN (RJ-45)	1	Larghezza imballo	1093 mm
Wi-Fi *	✓	Profondità imballo	126 mm
Connessione RS232	✓	Altezza imballo	667 mm
Porta dati a infrarossi	✓		
Remote (IR) input	1		

Design		Dati su imballaggio	
Design del prodotto *	Pannello piatto per segnaletica digitale	Peso dell'imballo	11,3 kg
Posizionamento supportato *	Interno	Condizioni ambientali	
Colore del prodotto *	Nero	Intervallo temperatura di funzionamento	0 - 40 °C
Forma dello schermo	Piatto	Range di umidità di funzionamento	10 - 80%
Montaggio standard VESA *	✓	Certificati di sicurezza	
Panel mounting interface 24/5000		Certificazione	Class B 60950-1, 62368-1
Interfaccia per montaggio a pannello	200 x 200 mm	Dettagli tecnici	
Ampiezza del filetto (inferiore)	1,15 cm	Uscita audio (Mini jack)	1
		Altre caratteristiche	
		Bluetooth	✓
		Memoria flash	8000 MB
		Porte di ingresso RS-232	1
		Porte di uscita RS-232	1
		Porte di ingresso RJ-45	1
		Optional features	WMN-B50SC STN-L4355C



8806094991741

Disclaimer. The information published here (the "Information") is based on sources that can be considered reliable, typically the manufacturer, but this Information is provided "AS IS" and without guarantee of correctness or completeness. The Information is only indicative and can be changed at any time without notification. No rights can be based on the Information. Suppliers or aggregators of this Information do not accept any liability with regard to the content of (web)pages and other documents, including its Information. The publisher of the Information can not be held liable for the content of 3rd party websites that are linking this Information or are linked to from this Information. You as the User of the Information are solely responsible for the choice and usage of this Information. You are not entitled to transfer, copy or otherwise multiply or distribute the Information. You are obliged to follow the directions of the copyright owner(s) with regard to the use of the Information. Exclusively Dutch law is applicable. With regard to price and stock data on the site, the publisher followed a number of starting points, which are not necessarily relevant for your private or business circumstances. Therefore, the price and stock data are only indicative and are subject to changes. You are personally responsible for the way you use and apply this information. As a user of the Information or sites or documents in which this Information is included, you will adhere to standard fair use including avoidance of spamming, ripping, intellectual-property violations, privacy violations, and any other illegal activity.

Publication date: 16-SEP-2024. Prints or copies of Information are only valid on the printed Publication date