

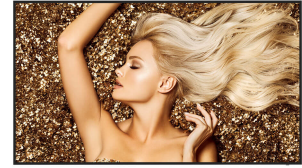


BenQ SL6502K 165.1 cm (65") LED 500 cd / m² 4K Ultra HD Negro Procesador incorporado Android

Marca : BenQ

Código del producto: 9H.F68PK.NA4

Nombre del producto : SL6502K



BenQ SL6502K. Diagonal de la pantalla: 165.1 cm (65"), Tecnología de visualización: LED, Resolución de la pantalla: 3840 x 2160 Píxeles, Brillo de pantalla: 500 cd / m², Tipo HD: 4K Ultra HD. Sistema operativo instalado: Android. Color del producto: Negro



Exhibición		Diseño	
Tipo de panel	IPS	montaje VESA *	✓
Tipo de retro iluminación LED	Direct-LED	Interfaces de montaje de panel	400 x 400 mm
Diagonal de la pantalla *	165.1 cm (65")	Desempeño	
Tecnología de visualización *	LED	Exhibición en pantalla (OSD)	✓
Resolución de la pantalla *	3840 x 2160 Píxeles	Número de lenguajes OSD	26
Brillo de pantalla *	500 cd / m ²	Idiomas OSD Árabe, Chino simplificado, Chino tradicional, Checo, Danés, Alemán, Holandés, Inglés, Español, Finlandés, Francés, Griego, Húngaro, Italiano, Japonés, Coreano, Noruego, Persa, Polaco, Portugués, Rumano, Ruso, Sueco, Tailandés, Turco, Vietnamita	
Tipo HD *	4K Ultra HD		
Pantalla táctil *	✗		
Relación de aspecto nativa	16:9		
Razón de contraste (típica)	1200:1		
Ángulo de visión, horizontal	178°	Control de energía	
Ángulo de visión, vertical	178°	Consumo energético *	225 W
Área de visualización activa (A x A)	1428.5 x 803.5 mm	Consumo de energía (inactivo) *	0.5 W
Vida útil de la pantalla	50000 h	Clase de eficiencia energética (SDR)	G
Puertos e Interfaces		Consumo de energía (SDR) por 1000 horas	229 kWh
Número de puertos HDMI *	2	Voltaje de entrada AC	100 - 240 V
Puerto DVI *	✗	Frecuencia de entrada AC	50 - 60 Hz
Puertos de entrada VGA (D-Sub)	1	Escala de eficiencia energética	De A a G
Cantidad de DisplayPorts *	1	Sistema de cómputo	
Puerto USB *	✓	Sistema informático *	✗
Cantidad de puertos USB	4	Procesador incorporado *	✓
Ethernet *	✓	Memoria interna	4 GB
Puertos Ethernet LAN (RJ-45)	1	Capacidad de almacenamiento interno	32 GB
Wifi *	✗	Sistema operativo instalado	Android
Interfase RS-232	✓		
Audio			
Altavoces incorporados *	✓		
Número de altavoces incorporados	2		

Audio		Peso y dimensiones	
Potencia estimada RMS	20 W	Ancho	1454.6 mm
Diseño		Profundidad	72 mm
Orientación	Horizontal/Vertical	Altura	829.6 mm
Color del producto *	Negro	Peso	35.5 kg
Condiciones ambientales			
Intervalo de temperatura operativa (T-T)		0 - 40 °C	
Intervalo de temperatura de almacenaje		-10 - 60 °C	



4718755081637

Disclaimer. The information published here (the "Information") is based on sources that can be considered reliable, typically the manufacturer, but this Information is provided "AS IS" and without guarantee of correctness or completeness. The Information is only indicative and can be changed at any time without notification. No rights can be based on the Information. Suppliers or aggregators of this Information do not accept any liability with regard to the content of (web)pages and other documents, including its Information. The publisher of the Information can not be held liable for the content of 3rd party websites that are linking this Information or are linked to from this Information. You as the User of the Information are solely responsible for the choice and usage of this Information. You are not entitled to transfer, copy or otherwise multiply or distribute the Information. You are obliged to follow the directions of the copyright owner(s) with regard to the use of the Information. Exclusively Dutch law is applicable. With regard to price and stock data on the site, the publisher followed a number of starting points, which are not necessarily relevant for your private or business circumstances. Therefore, the price and stock data are only indicative and are subject to changes. You are personally responsible for the way you use and apply this information. As a user of the Information or sites or documents in which this Information is included, you will adhere to standard fair use including avoidance of spamming, ripping, intellectual-property violations, privacy violations, and any other illegal activity.

Publication date: 10-AUG-2024. Prints or copies of Information are only valid on the printed Publication date